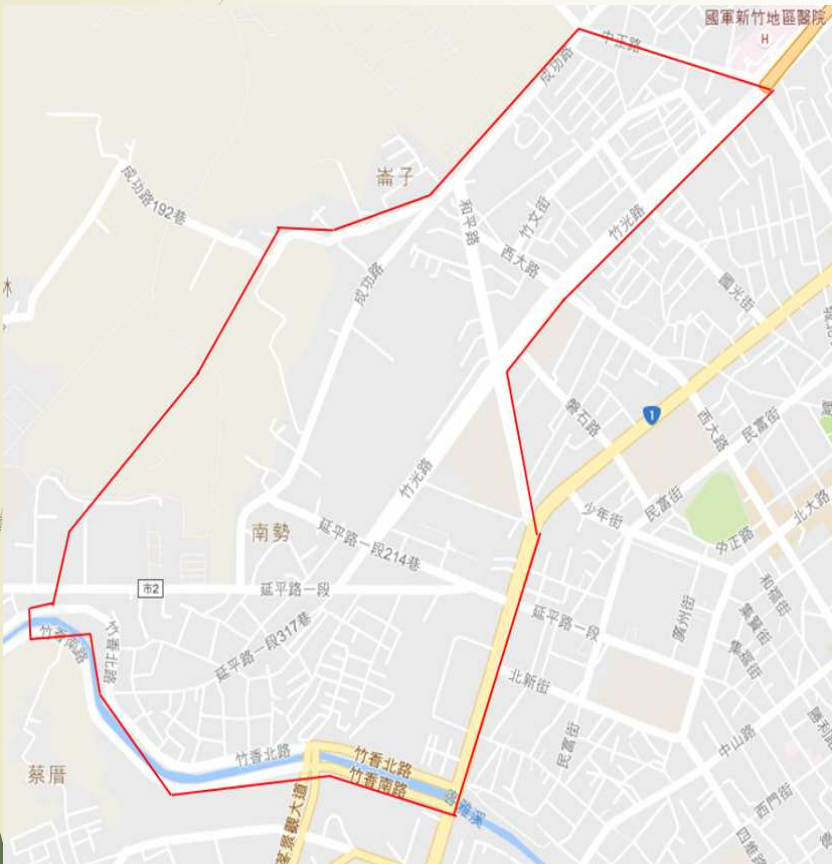


工作執行簡介-辦理數量



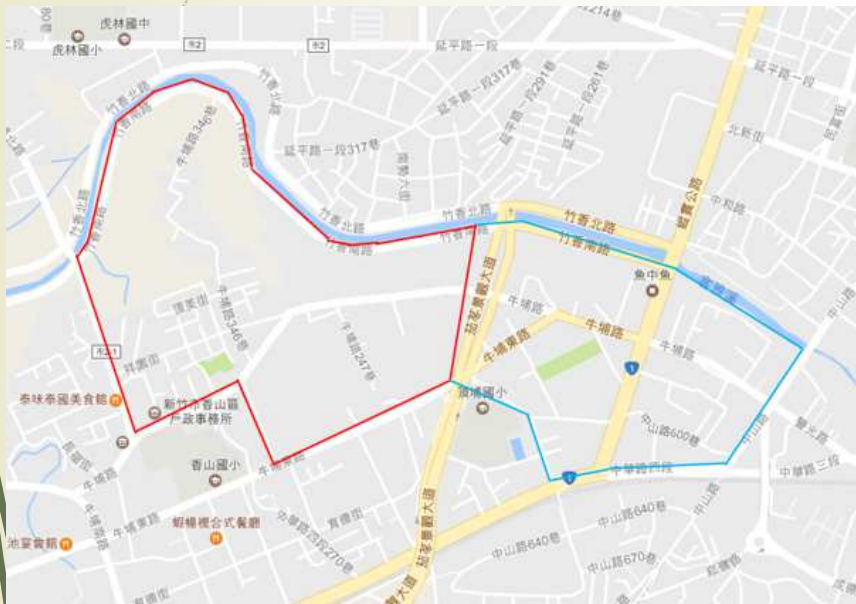
105年辦理崙子段成果統計表

測區資料清查與蒐集	8件
控制測量	15點
圖根測量	166點
現況測量(界址測量)	11629點
現況測量(都市計畫樁聯測)	106點
套圖及面積分析	6533筆
圖籍整合、套疊及檢核(圖籍整合)	69幅
圖籍整合、套疊及檢核(地籍圖套1/1000地形圖)	1幅
圖籍整合、套疊及檢核(地籍圖套都市計畫圖)	1幅
成果報告撰寫	1案

105年辦理崙子段資料彙整表

鄉鎮	北區
地段	崙子段
土地宗數	6533
面積(公頃)	129.07
圖幅數	69幅
圖比例尺	1/500
圖籍種類	67重測
數化完成年度	88數化
都市計畫	新竹(含香山)都市計畫(西北地區)細部計畫及部分非都市計畫

工作執行簡介-辦理數量



中興段

和平段

106年辦理測區成果統計表

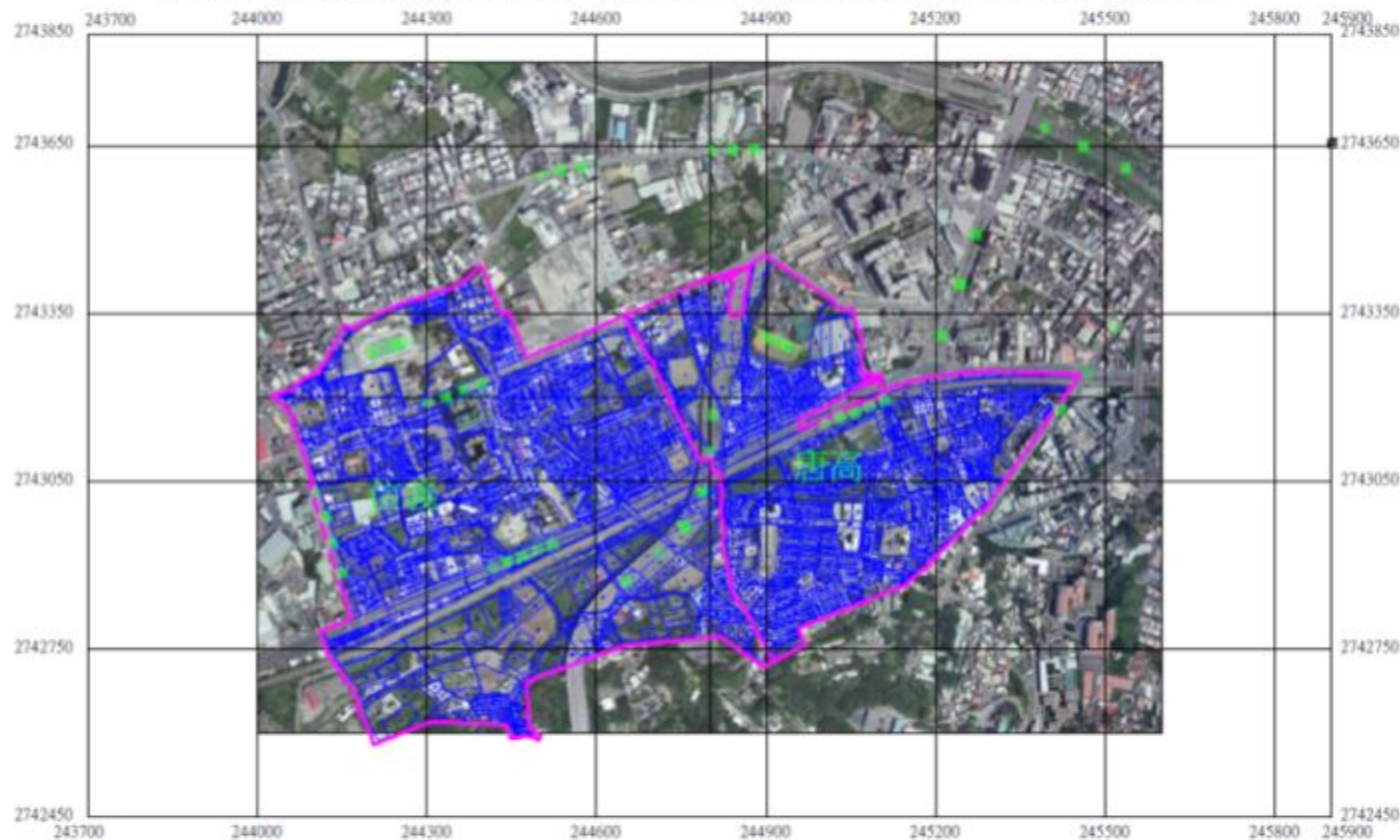
	和平段	中興段
測區資料清查與蒐集	6件	5件
控制測量	12點	
圖根測量	115點	
現況測量 (界址測量)	2083點	2690點
現況測量 (都市計畫樁聯測)	99點	
套圖及面積分析	1832筆	1532筆
圖籍整合、套疊及檢核 (圖籍整合)	17幅	27幅
圖籍整合、套疊及檢核 (地籍圖套1/1000地形圖)	1幅	
圖籍整合、套疊及檢核 (地籍圖套都市計畫圖)	1幅	
成果報告撰寫	1案	

106年辦理測區資料彙整表

	和平段	中興段
鄉鎮	東區	東區
土地宗數	1832筆	1532筆
面積 (公頃)	30.14	44.33
圖幅數	17幅	27幅
圖比例尺	1/500	1/500
圖籍種類	71重測	71重測
數化完成 年度	88數化	88數化
都市計畫	新竹(含香山)都市計畫 (西北地區)細部計畫	新竹(含香山)都市計畫 (西北地區)細部計畫

工作執行簡介-辦理數量

106年度新竹市唐高及信義段
圖解數化地籍圖整合建置及都市計畫地形圖套疊工作範圍圖



圖例表

	段界線
	地籍線



- 說明：
- 1.大地基準：1997台灣大地基準（TWD97）
 - 2.地圖投影：二度分帶橫麥卡托投影，中央子午線東經121度，中央子午線尺度比0.9999。
 - 3.唐高段面積：約45.17公頃，信義段面積：約27.04公頃。
 - 4.唐高段土地筆數：共2066筆土地，信義段土地筆數：共1873筆土地



圖資檢索QR CODE

繪製單位：新竹市地政事務所

107年辦理測區成果統計表

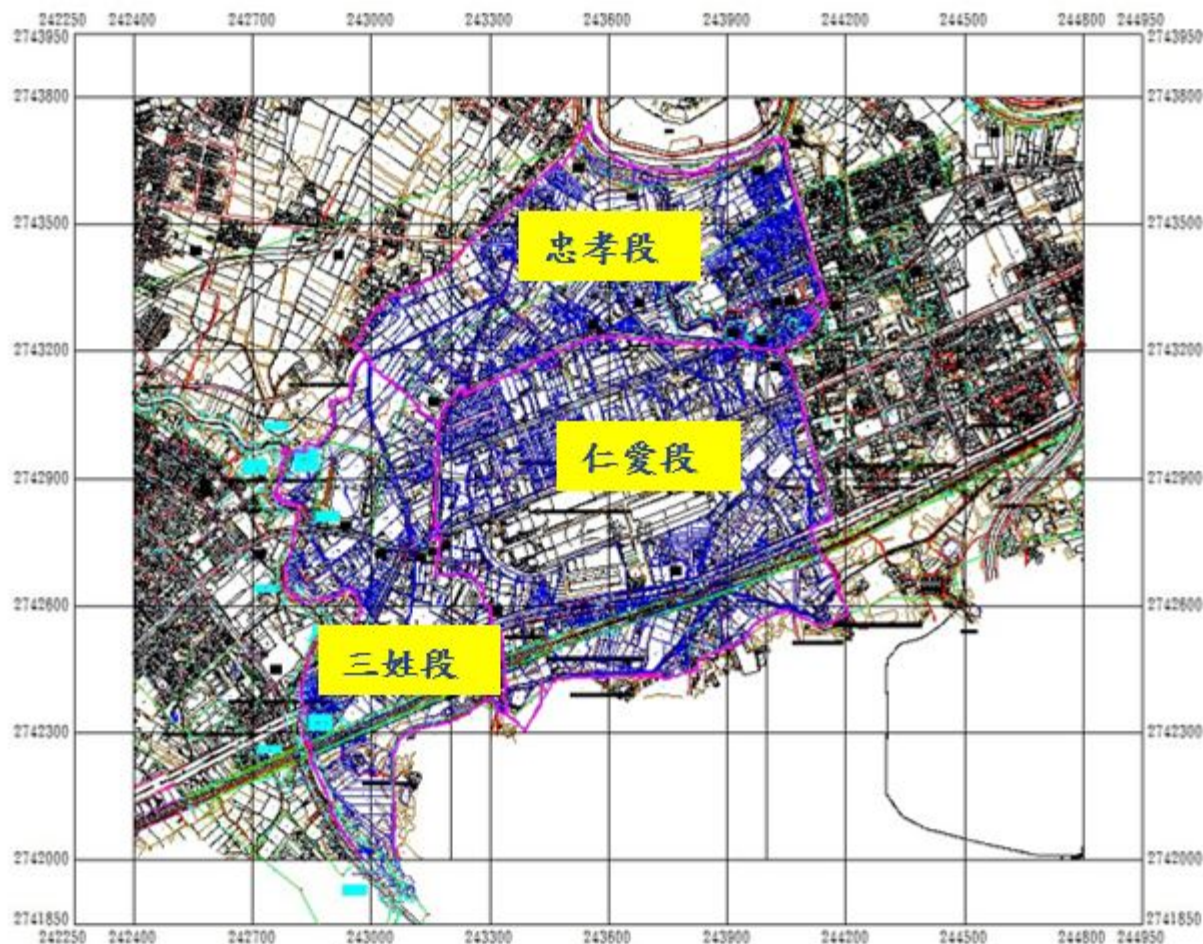
地段	唐高段	信義段
控制測量	8點	
圖根測量	149點	
現況測量 (界址測量)	3300點	3000點
現況測量 (都市計畫樁聯測)	64點	
套圖及面積分析	2066筆	1873筆
圖籍整合、套疊及檢核 (圖籍整合)	17幅	27幅
圖籍整合、套疊及檢核 (地籍圖套1/1000地形圖)	1幅	
圖籍整合、套疊及檢核 (地籍圖套都市計畫圖)	1幅	
成果報告撰寫	1案	

107年辦理測區資料彙整表

地段	唐高段	信義段
鄉鎮	香山區	香山區
土地宗數	2066筆	1873筆
面積 (公頃)	45.17	27.04
圖幅數	17幅	24幅
圖比例尺	1/500	1/500
圖籍種類	72重測	72重測
數化完成年度	88數化	88數化
都市計畫	新竹(含香山)都市計畫 (西北地區)細部計畫	新竹(含香山)都市計畫 (西北地區)細部計畫

工作執行-測區範圍及數量

108年度新竹市忠孝仁愛與三姓段
圖解數化地籍圖整合建置及都市計畫地形圖套疊圖



圖例表

	段界線
	現況線
	地籍線
	都計線



SCALE:1/12000

說明：

- 1.大地基準：1997台灣大地基準 (TWD97)
- 2.地圖投影：二度分帶橫麥卡托投影，中央子午線東經121度，中央子午線尺度比0.9999。
- 3.忠孝段面積：約43.46公頃，仁愛段面積：約67.06公頃，三姓段面積：約36.84公頃。
- 4.忠孝段土地筆數：共1622筆土地，仁愛段土地筆數：共1500筆土地，三姓段土地筆數：共944筆土地。

繪製單位：新竹市地政事務所

108年辦理測區成果統計表

地段	忠孝段	仁愛段	三姓段
控制測量	14點		
圖根測量	108點		
現況測量 (界址測量)	5722點	5149點	2847點
現況測量 (都市計畫樁聯測)	77點		
套圖及面積分析	1622筆	1500筆	944筆
圖籍整合、套疊及檢核 (圖籍整合)	24幅	34幅	24幅
圖籍整合、套疊及檢核 (地籍圖套1/1000地形圖)	1幅		
圖籍整合、套疊及檢核 (地籍圖套都市計畫圖)	1幅		
成果報告撰寫	1案		

108年辦理測區資料彙整表

地段	忠孝段	仁愛段	三姓段
鄉鎮	香山區	香山區	香山區
土地宗數	1622筆	1500筆	944筆
面積 (公頃)	43.36	67.06	36.84
圖幅數	24幅	34幅	24幅
圖比例尺	1/500	1/500	1/500
圖籍種類	72重測	72重測	72重測
數化完成年度	88數化	88數化	87數化
都市計畫	新竹(含香山)都市計畫(西北地區)細部計畫	新竹(含香山)都市計畫(西北地區)細部計畫	新竹(含香山)都市計畫(西北地區)細部計畫

新竹市地政事務所辦理 109 年度「圖解數化地籍圖整合建置

及都市計畫地形圖套疊工作」地區範圍圖

	辦理地區資訊		
	主辦單位	新竹市政府	
	聯絡電話	03-5216121 分機 310	
	網址	http://www.hccg.gov.tw/	
	執行機關	新竹市地政事務所	
	聯絡電話	03-5325121 分機 211	
	網址	http://www.landhc.gov.tw/	
	鄉鎮市區	北區	北區
	地段	聚吉段	中雅段
	筆數	1357	2259
	面積(公頃)	21.69	31.27
	圖幅數	13	14
	範圍概述	東起：林森路 210 巷為界 西至：客雅溪為界 南鄰：振興路為界 北界：延平路、經國路為界	
	辦理時間：108 年 12 月 1 日到 109 年 11 月 30 日		

圖 1.中雅及聚吉段範圍覽圖

► 110年度測區四至範圍。

鄉鎮市區	北區
地段	西門段一、二、三小段
範圍概述	東起：以長安街為界 西至：中山路296巷為界 南鄰：以石坊街為界 北界：以北大路為界



鄉鎮市區	北區
地段	西門段一、二、三小段
筆數	2983
面積(公頃)	22.27
圖幅數	14